

# voilà

Balade acrobatique  
pour l'architecture urbaine  
Création 2025

COMPAGNIE CASA OTRA

Denisse MENA  
Yerko CASTILLO

Déambulation à stations  
- 45 minutes -  
Tous publics

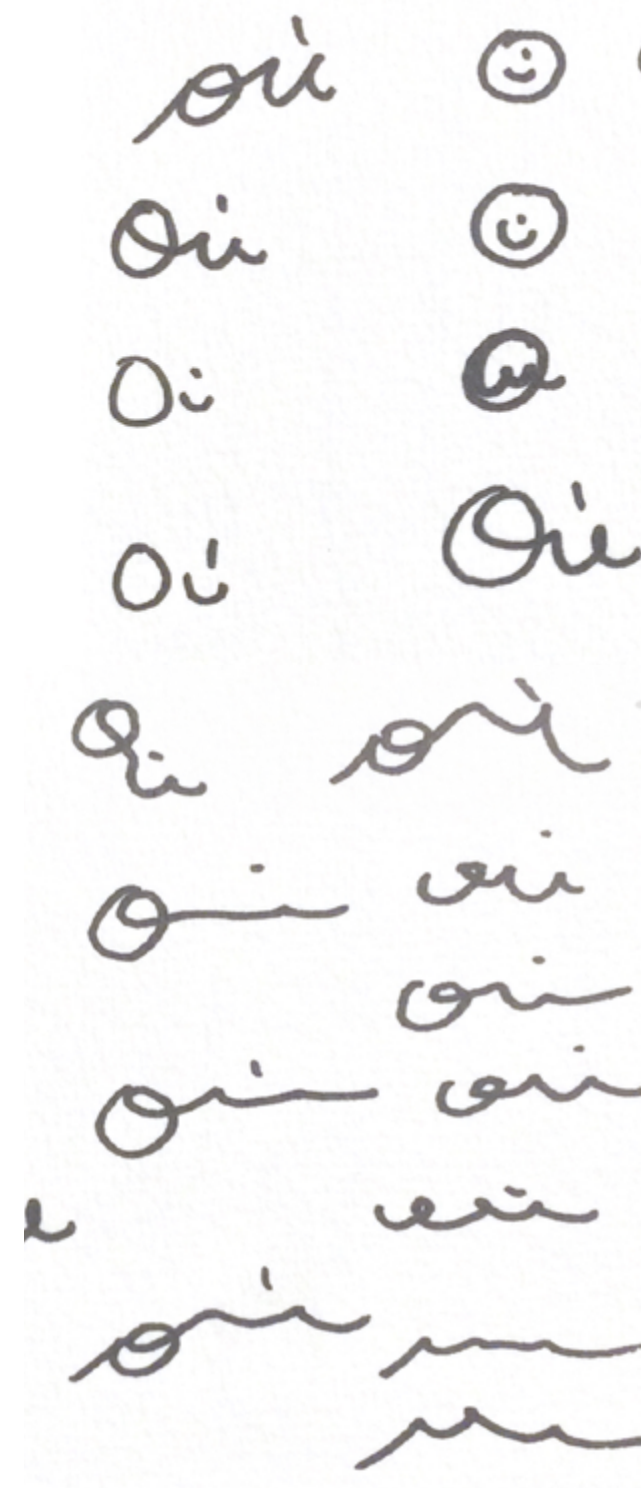
CONTACT

[cie.casa.otra@gmail.com](mailto:cie.casa.otra@gmail.com)

Elodie MICHALSKI, production et diffusion  
(+33) 06.28.72.54.60

“Etant donné un mur,  
que se passe-t-il derrière ?”

- Jean Tardieu



# noù

## NOTE D'INTENTION

L'architecture, la géométrie de nos villes, nous les avons oubliées à force de les fouler.

Pourtant, les espaces définissent nos comportements, créent de l'histoire et des souvenirs.

Des extérieurs et des intérieurs qui nous limitent parfois, nous séparent ou nous rassemblent.

Pour ce spectacle nous souhaitons proposer une *déambulation* où nos silhouettes, nos mouvements, joueront avec les lignes, hauteurs, les formes et les *perspectives*.

*Marcher ensemble*, avec le public, pour redessiner les contours d'un quartier, d'un bâtiment.

Redessiner pour un instant *l'architecture* au grès de nos *figures* : Utiliser un mur comme support, une fenêtre comme lieu de prise d'élan pour sauter, l'encadrement d'une porte comme cadre d'un portrait instantané, et nos *outils circassiens* pour investir la ville.





La ville rencontre les portés, comme nos portés se joueront de la ville.

Par le simple geste de monter sur les épaules, d'offrir une figure aérienne ou une marche à l'envers, nous souhaitons générer un dialogue avec le spectateur, l'habitant :

oser, espérer, poétiser la routine ?

Proposer de regarder les façades en le teintant d'un nouvel imaginaire porté par nos corps non-quotidiens qui entrent en dialogue avec le béton, la brique.

Le temps d'un spectacle, *changer de dimension,*  
*ouvrir d'autres portes.*

Nous voulons proposer de passer d'un endroit a priori sans intérêt à un espace d'émotion collective, certes éphémère, mais qui pourra transformer l'espace choisi en un lieu de réminiscence possible :

Ici , nous aurons désormais partagé un moment, sans nous connaître.  
Chacun peut désormais lier cet endroit de la ville à un souvenir du spectacle.



*Où regardons-nous,  
que touchent mes pieds ?  
Mes mains touchent le monde,  
le monde est si petit...*



## PENSER CONSTRUIRE HABITER

Les villes et les territoires ne sont pas que des surfaces dures et inertes, elles ont des formes, des vies qui coexistent et transforment les espaces que nous fréquentons.

Le spectacle est une déambulation

Il y aura des stations, des arrêts, ensemble, où la marche s'arrête et où différentes configurations seront proposées au public :

- **Frontalité** : travail autour et contre un mur, une fenêtre, une porte, un escalier. Aborder ses formes, ses textures. Créer un imaginaire du dedans qui naît en s'en approchant du dehors.
- **Bi-frontalité** : le public est le mur, la limite, le couloir humain.
- **Intervention à l'intérieur du public** : des envols et acrobaties en proximité avec le public. Une rencontre directe avec les spectateurs, des portés qui naissent avec eux, une marche sensible.
- **Circularité** : Une architecture vivante qui nous entoure, un espace intime créé par le public dans l'espace public.
- **Hauteur** : les portés acrobatiques se construisent de la terre vers le ciel, le regard s'élève. Recherche des espaces en auteur, un balcon, le bord d'un mur, etc. Travail sur les perspectives.

Un spectacle sous le ciel

## ESPACE SONORE

Le parcours des spectateurs sera accompagné et rythmé par une bande sonore et musicale originale composée par Géraldine Kwick en dialogue avec les bruits de la ville.

© Alberto Diaz



© Adeline Arenel



© Alberto Diaz



Le cirque traditionnel, avec son convoi, s'installe en ville puis laisse une trace de son passage dans les esprits : on se souvient même après son démontage, de l'endroit où était planté le chapiteau.

Notre propos cherche le même chemin :  
le désir de **marquer l'espace de nos mouvements**,  
offrir une empreinte nouvelle dont chaque spectateur pourra s'il le souhaite se souvenir et se remémorer lors de son prochain passage.

Notre technique porte les mêmes enjeux que l'architecture :  
**construire, charpenter, en se jouant des équilibres, des lignes et des proportions.**

Nos corps acrobates nous permettent aussi une expérience dans l'espace modifié :  
les pieds vont fouler des surfaces jamais explorées, comme un mur.

Nos visages peuvent s'offrir au public dans d'autres perspectives, et nos gestes prennent une autre valeur quand ils prennent de la hauteur.



<https://www.youtube.com/watch?v=qqPxdWt-9EU>

Vidéo d'expérimentations  
en espace public

Construire - Habiter

Ma maison - ta maison

Lieu.

Public - Privé

Espaces communs

Où?

La ville qui me parle

je ne parle pas la même langue

Où marchons-nous?





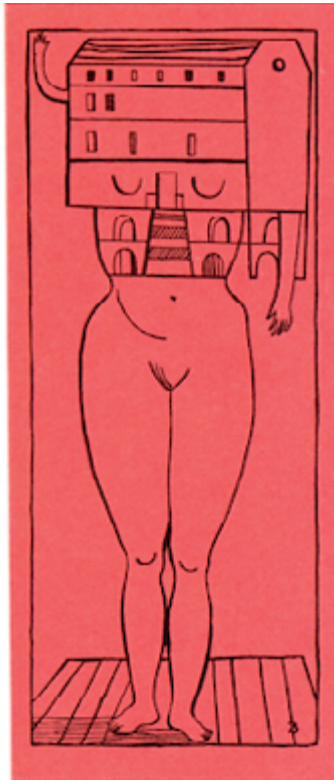
Angie Heisl



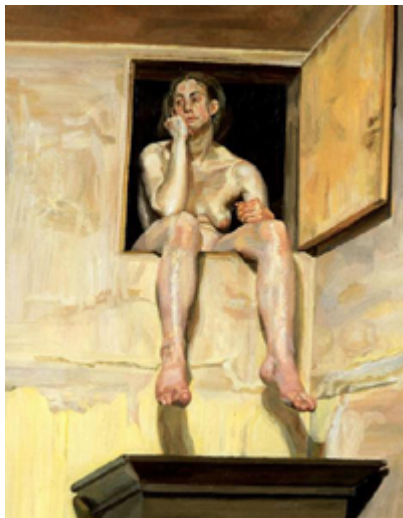
Yowayowa camera



Klaus Rinke



Louise Bourgeois



Lucian Freud



Guridi

LECTURES

*Le professeur Froeppel,*  
Jean TARDIEU

*Tentative d'épuisement d'un lieu parisien,*  
Georges PEREC

*Exercices d'observation,*  
Nicolas NOVA

*Prosa del observatorio,*  
Julio CORTÁZAR

*Sobre la memoria y la arquitectura : construir  
la ausencia,* Camilo ISAAK

*Esencias et Habitar,*  
Juhani PALLASMAA

*Une chambre à soi*  
Virginia WOOLF

SPECTACLES

*Walking on the wall,* Trisha BROWN  
«Bodies in Urban Spaces» Cie Willy DORNER

Denisse MENA  
Yerko CASTILLO  
Porteurs de projets  
Auteurs et interprètes

Nous travaillons ensemble depuis 2010, et avons trouvé une manière organique de faire coexister nos mondes individuels, créant une symbiose entre notre travail corporel et nos échanges intellectuels.

Nous nous sommes d'abord formés aux arts du cirque au Chili, d'où nous sommes originaires, à l'école El Circo del Mundo (2010-2013).

Après notre sortie de formation, nous avons intégré divers projets professionnels en théâtre, danse et cirque.

En 2016 nous avons réalisé le projet de recherche Interfaces (portés acrobatiques et architecture) en Angleterre avec la chorégraphe, enseignante chercheuse et danseuse Michelle MAN.

C'est également au cours de ce voyage en Europe, que nous avons découvert le Centre régional des arts du cirque de Lomme, où nous nous sommes ensuite formés aux portés acrobatiques durant 3 ans (2017-2020) auprès de Mahmoud Louertani et Abdel Senhadji, tous deux cofondateurs de la Cie XY.

Depuis 2021, nous avons rejoint plusieurs projets en tournée : L'herbe est plus rose ici du Collectif du Plateau. Ne pas toucher, du Collectif 18 créé sous le regard complice du Collectif Protocole.

Nous sommes également interprètes dans Prato Sur Macadam et L'dit de l'utopie de Gilles Defacque.

Nous participons régulièrement à des projets d'actions artistiques culturelles mis en place par le Pôle National Cirque Le Prato auprès de publics scolaires notamment.

Au printemps 2022, sort notre première création longue pour la salle Flâneurs spectacle de portés acrobatiques autour de chambres à air.

Après des représentations au PNC Le Prato de Lille, aux Vitrine de Perplx à Courtrai, ou encore au CNAREP Le Boulon, le spectacle poursuit actuellement sa diffusion.

Depuis 2023 nos projets en duo sont rassemblés au sein de la compagnie Casa Otra.

*oui* EQUIPE



*Castillo, le nom de famille de Yerko (château en français) et Pilar, le deuxième prénom de Denisse (pilier en français) sont des élans créatifs qui enrichissent la poésie de notre exploration par rapport à l'architecture et à la notion d'habiter.*

*Nos pieds viennent de loin, de ce Chili entre les vagues de la mer et les montagnes : deux murs naturels entre lesquels née la ville où nous avons grandi"*



Pauline CHARTON : Artiste-guide du public et acrobate

Originaire des Vosges, elle commence tôt l'acrobatie avec la gym.

Ses études de langues étrangères appliquées la mène en Amérique Latine et notamment au Chili où elle réalise son stage de fin d'étude dans le parc de la CONAF en Patagonie.

Ses envies de se professionnaliser dans les arts de la scène la mènent à Strasbourg où elle se tourne vers le théâtre et la danse puis au Centre Régional des Arts du Cirque de Lomme. Elle y développe une acrobatie proche du public, qui mêle le mouvement, la voix et l'improvisation aux couleurs burlesques.

*Avec Pauline nous partageons un imaginaire et un parcours commun qui se nourrit notamment des expériences vécues entre le Chili et la France.*

*Nous aimons la complicité particulière qu'elle peut tisser avec les spectateurs pour créer une atmosphère propice à la rencontre.*

Valentina SANTORI : Regard complice

Après des études d'anthropologie et d'arts, elle a organisé différents projets de créations collectives in situ et co-fonde en 2011 le Collectif Protocole avec qui elle crée notamment *One Shot*, *Monument* ou encore les performances itinérantes *Périple 2021* et *La Grande Errance*.

Elle crée également la compagnie de cirque en espace public Equidistante et une première création : *MURA*.

*Nous souhaitons qu'elle puisse nous offrir son expertise sur le cirque en espace public et particulièrement sur les notions d'énergies et de prises de risque.*

Nicolas VERCKEN : Conseils dramaturgiques

[ktha.org](http://ktha.org)

Auteur, metteur en scène et membre de la Ktha Compagnie, qui propose depuis plus de 20 ans des expériences théâtrales et politique au sein notamment des espaces urbains.

*Il nous donnera ses conseils et son regard sur les questions de dramaturgie propre à l'espace public et sur les relations qui s'y tissent avec les spectateurs : l'adresse, le regard, la posture.*

Alexandre FRAY : Accompagnement labo corps et espace  
[unloupourlhomme.com](http://unloupourlhomme.com)

Acrobate et porteur, il co-fonde en 2005 la compagnie Un Loup Pour L'homme, qui base sa pratique des portés comme un art de l'action plutôt que de la démonstration.

Sa vision du cirque comme espace de questionnement des relations humaines et sociales, et de nos interdépendances dans nos différences..

*Ses connaissances pourront nous apporter un regard sensible et pointu sur le travail en duo avec l'espace, les perspectives et la géométrie de la ville.*

*Sa vision humaniste du cirque nous touche et rejoint les sujets que nous souhaitons aborder dans OÙ.*

Géraldine KWIK : Composition musicale  
[www.geraldinekwik.com](http://www.geraldinekwik.com)

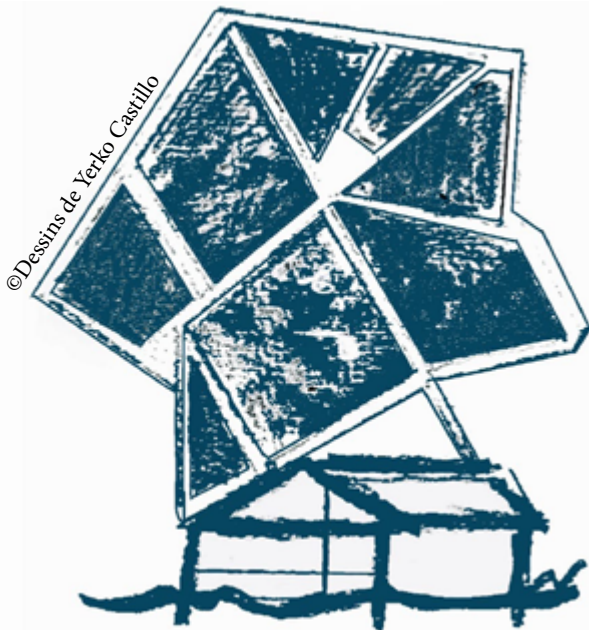
Diplômée des arts visuels et des médias interactifs, le piano l'accompagne depuis l'enfance. Cette double culture de l'image et du son a nourri son parcours de compositrice, tant pour la publicité, la fiction que pour les projets artistiques (Cie A Corpo, Rencontres audiovisuelles).

*Nous avons déjà eu le plaisir de travailler avec Géraldine dans d'autres contextes et nous apprécions la facilité avec laquelle elle trouve les univers musicaux et les atmosphères appropriés à ce que les corps transmettent.*

Elodie MICHALSKI : Accompagnement développement et production

Après un master de recherche et plusieurs années au sein de l'équipe du CRAC de Lomme, elle choisit en 2017 d'accompagner des équipes cirque et rue émergentes en production et diffusion (Cie Jusqu'ici tout va bien, Cie Little Garden...). Elle a également travaillé auprès de compagnies plus expérimentées comme le Cirque Rouages ou la Cie Un Loup Pour L'Homme.

*Elodie est à nos côtés depuis les prémices du projet, avec elle nous imaginons et réfléchissons concrètement à sa construction sur les aspects de production, et partageons aussi de nombreuses références et discussions.*



La Compagnie Casa Otra a été créée en avril 2023,

Elle est structurée en association loi 1901, et son siège social est basé à Lomme (59).

*Casa Otra*, ou littéralement *l'autre maison* en espagnol, c'est l'idée d'un espace chaleureux et propice à la confiance, qui permet d'accueillir principalement les projets de Denisse MENA et Yerko CASTILLO, de les faire grandir, et d'y inviter d'autres artistes.

La compagnie souhaite aussi dans le futur, essayer de tenter des liens interculturels avec l'Amérique du Sud.

Lucile ROUXEL assure l'administration de la compagnie

Le bureau est constitué de membres bénévoles, dont la sensibilité et les compétences permettent d'accompagner le développement des projets :

Noïwenn GUILLOUX - Chargée d'actions artistique et culturelles, y assure les fonctions de présidente, et Kim HOLLANT - Professeure documentaliste et formatrice, est secrétaire.

2023

Constitution de l'équipe & Rencontres et recherche partenaires  
Du 11 au 15 septembre | Le Prato, PNC, Lille (59)  
1er Laboratoire corps et espace.

Du 19 au 23 Février | Formation «Élaborer la dramaturgie de son projet pour l'espace public»  
à la FAI-AR, Marseille (18)

Du 26 au 29 Février | Bea-Ba (Bureau d'EntreAccompagnement Banane-Amandiers), Paris  
Résidence et Réflexion sur la dramaturgie en espace public, avec Nicolas Vercken.

Du 25 au 28 Mars | Le Prato, PNC, Lille (59) - 2nd Laboratoire corps et espace avec Alexandre Fray.

15 au 19 avril | La Grainerie, Fabrique des arts du cirque & de l'itinérance, Balma (31)  
Résidence de création et d'expérimentations en espace public.

2024

06 au 10 Mai | Établissement Public de Santé Mentale des Flandres, Bailleul (59)  
Résidence de création avec Valentina Santori.

10 au 14 juin | CNAREP L'Abattoir, Chalon dans la rue, Châlon sur Saône  
03 au 06 juillet 2024 | Dans le quartier de Wazemmes, Lille (59), avec l'association 3ème virage  
Résidence en espace public et sortie de chantier

12 et 13 juillet 2024 | L'aube de la création au festival Chalon dans la rue  
Présentation d'une maquette du spectacle (20 min)

19 au 25 Août | La Batoude, Centre des arts du cirque et de la Rue, Beauvais (60) - Résidence en espace public

30 Oct. au 03 Nov | La Batoude, Beauvais (60)

#### *Résidences à venir :*

03 au 07 Mars | Lieu à confirmer

28 mars au 03 Avril | PNC La Verrerie, Alès (30)

14 au 24 avril | PNC Archaos Marseille (13)

#### *Diffusion :*

27 Avril | Diffusion /PREMIERE à Lille Moulins (59) Les Toiles dans la ville) avec le PNC Le Prato

03 - 04 Mai | Les Turbulentes avec le CNAREP Le Boulon, Vieux-Condé 59

07 Mai | Lille Fives avec le Théâtre Massenet & Le CRAC de Lomme (59)

08 Mai | Beauvais avec avec le PNC Le Prato (59)

18 Mai | Hesdin avec la Com.com des 7 Vallées (62)

24 -25 Mai | Béthune avec Culture Commune SN du Bassin Minier (62)

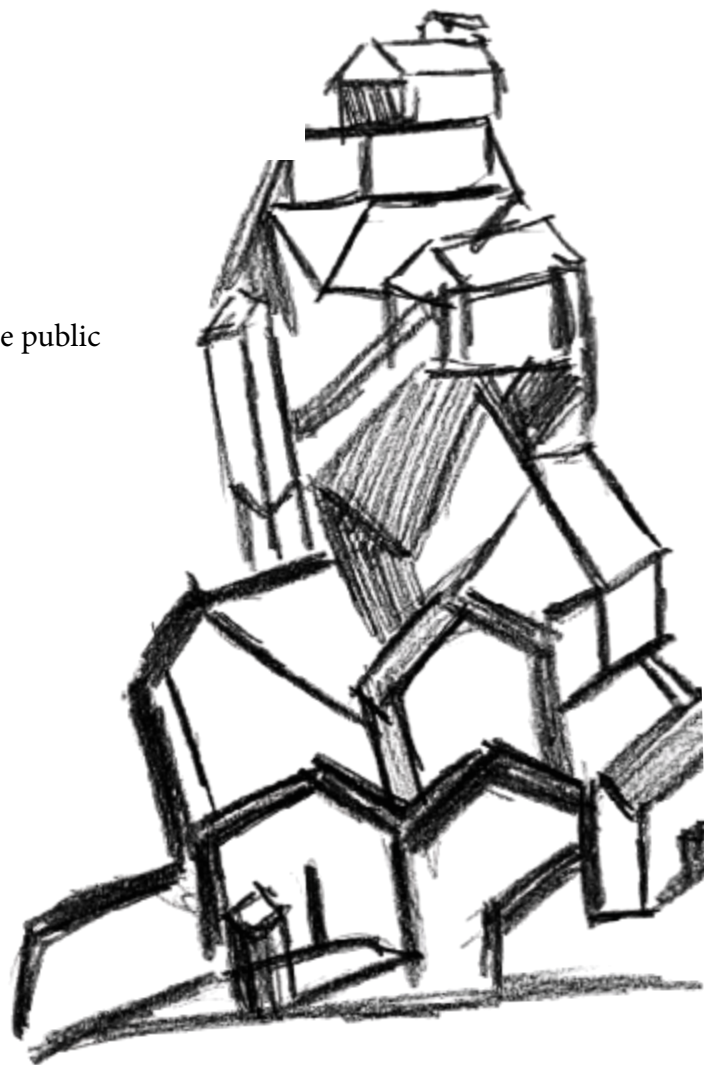
04-06 Mai | Les Tentaculaires avec le PNC Jules Verne, Amiens (60)

Juin | Festival In Circus avec le PNC La Verrerie Alès 30 (Option 2025 ou 2026)

15 août | Fête des Habitants, Roubaix 59 (Option)

Octobre | La Batoude, Beauvais 60 (Option)

2025





#### Coproductions :

Le Prato, Pôle National Cirque, Lille (59)

La Verrerie d'Alès, Pôle National Cirque Occitanie, Alès (30)

Une création soutenue par 4 HdF et accompagné dans le cadre du dispositif «Mieux Produire-Mieux Diffuser» de la DRAC Hauts-de-France

#### Accueils en résidence :

Le Prato, Pôle National Cirque, Lille (59) - *confirmé, avec soutien à la résidence* -

La Grainerie, Fabrique des Arts du Cirque et de l'Itinérance / Scène conventionnée d'Intérêt National, Balma (33) - *confirmé* -

La Batoude, Centre des arts du cirque et de la Rue, Beauvais (60) - *confirmé* -

EPSM des Flandres, Site d'internat, Bailleul (59) - *confirmé*

PNC Archaos Marseille (13) - *confirmé, avec soutien à la résidence*

La Verrerie d'Alès, Pôle National Cirque Occitanie, Alès (30) - *confirmé, avec soutien à la résidence*

Avec le soutien de :

L'Abattoir CNAREP Châlon sur Saône dans le cadre de L'aube de la création au festival Chalon dans la rue Juillet 2024 (Présentation Maquette)

Merci également au Bea-Ba (Bureau d'EntreAccompagnement Banane-Amandiers), Paris 20e qui nous ouvre ses portes pour des temps de «travail à la table» et à la Cie Ktha qui a accompagné la première expérimentation-labo dans le cadre de la ZEF (Zone d'Expérimentations Facilitées)

#### Soutiens institutionnels :

DRAC Hauts-de-France - *demande en cours*

Région Hauts-de-France - *confirmé*

Ville de Lille - *demande en cours*

Spectacle en déambulation  
Spectateurs et artistes mobiles (à pieds)

Représentation en espace public

Jauge optimale : 120  
Tout public  
Durée : 45 minutes environ

- Représentation de jour uniquement  
- 1 à 2 représentations par jour

- Distance totale du parcours d'environ 600 mètres

Durant le parcours les acrobates s'emparent du mobilier urbain et de l'architecture comme décor ou agrès.

Les zones péri-urbaines ou à des espaces relativement calmes et dotés d'une architecture variée ( murets , balcons etc... )

Largeur mini circulation : 4 m, pente maxi : 15%

Prévoir un repérage en amont pour identifier les différents espaces de jeu du spectacle

Plan de parcours à construire avec l'organisateur

Nombre de stations : 5 à 7

En amont par téléphone et via photos, plan et liens street view + repérage sur site à J-1

Une prise de contact avec les habitants en amont de la représentation est souhaitable pour qu'ils soient prévenus de « l'investissement » de leurs façades, etc.

- A fournir par l'organisateur :

Loge + espace d'échauffement avec hauteur sous plafond minimum 4,50 m.

2 membres de l'équipe minimum pour accueil et accompagnement du public

- Equipe en tournée :

3 à 4 personnes ( 3 artistes, 1 chargée de diffusion)

Arrivée à J-1 pour repérage du parcours.

Départ depuis Lille (1 véhicule)



## CONTACTS

CONTACT PRODUCTION ET DIFFUSION  
Elodie MICHALSKI  
(+33) 06.28.72.54.60  
cie.casa.otra@gmail.com

CONTACT ARTISTIQUE ET TECHNIQUE  
Denisse MENA et Yerko CASTILLO  
+33 6 44 27 03 54

Site web  
<https://www.ciecasaotra.com/>

Facebook  
[www.facebook.com/Cie.casa.otra/](http://www.facebook.com/Cie.casa.otra/)

Instagram  
[www.instagram.com/cie.casa.otra/](http://www.instagram.com/cie.casa.otra/)

COMPAGNIE CASA OTRA  
Siège social : C/O CRAC  
16, rue du Château d'Isenghien,  
59160 LILLE-LOMME

Association Loi 1901/ 923 498 679  
PLATESV-D-2023-005243